

# LOUISA'S WEELDE

BEDAUX DE BROUWER ARCHITECTEN

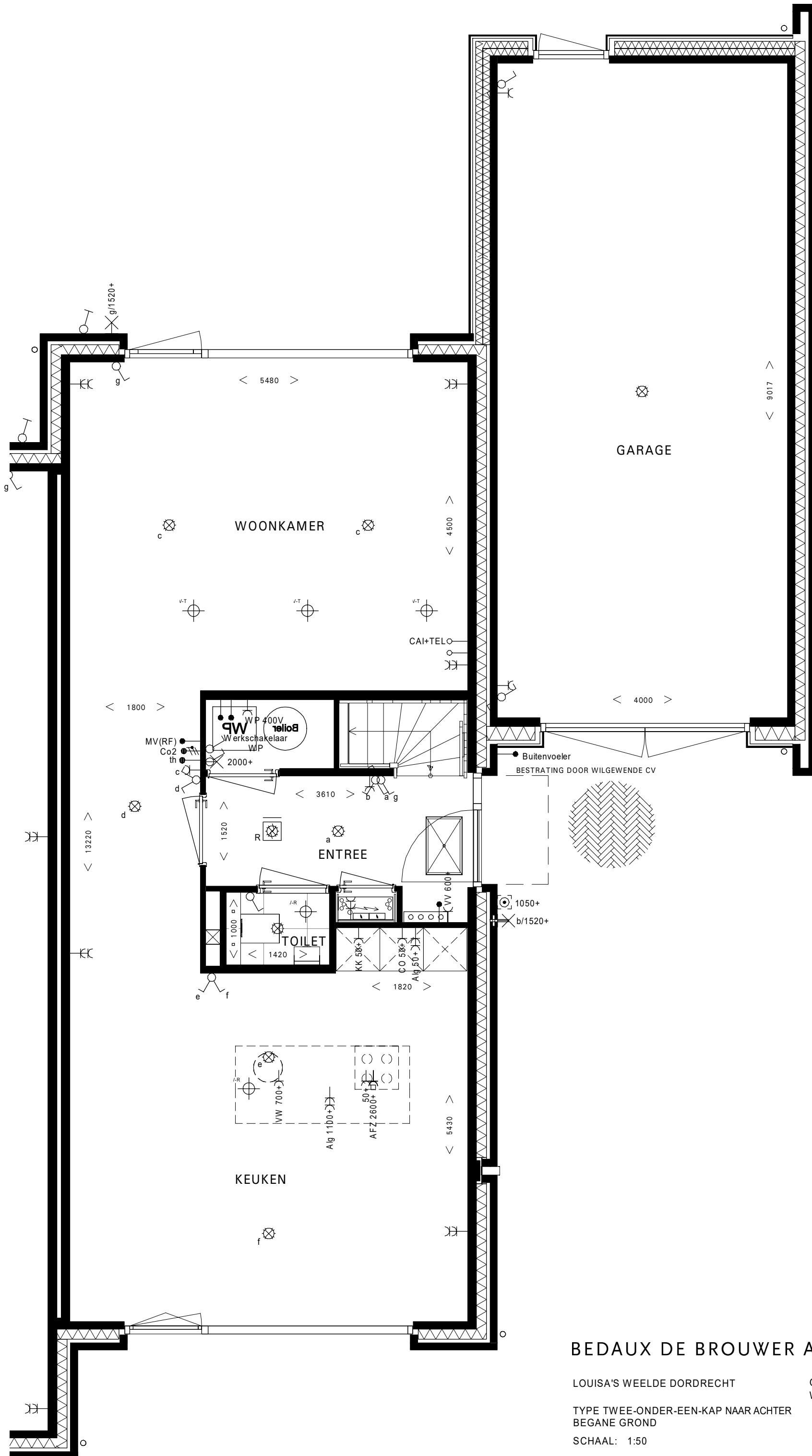
LOUISA'S WEELDE DORDRECHT

TYPE TWEE-ONDER-EEN-KAP NAAR ACHTER 3D

SCHAAL: 1:100

GET: KWI 20.11.2020  
WIJZ: KWI 04.06.2021

VK.110 S 2633



BEDAUX DE BROUWER ARCHITECTEN

LOUISA'S WEELDE DORDRECHT

GET: KWI 20.11.2020  
 WIJZ: KWI 04.06.2021

TYPE TWEE-ONDER-EEN-KAP NAAR ACHTER  
 BEGANE GROND

SCHAAL: 1:50

VK.210a S 2633



BEDAUX DE BROUWER ARCHITECTEN

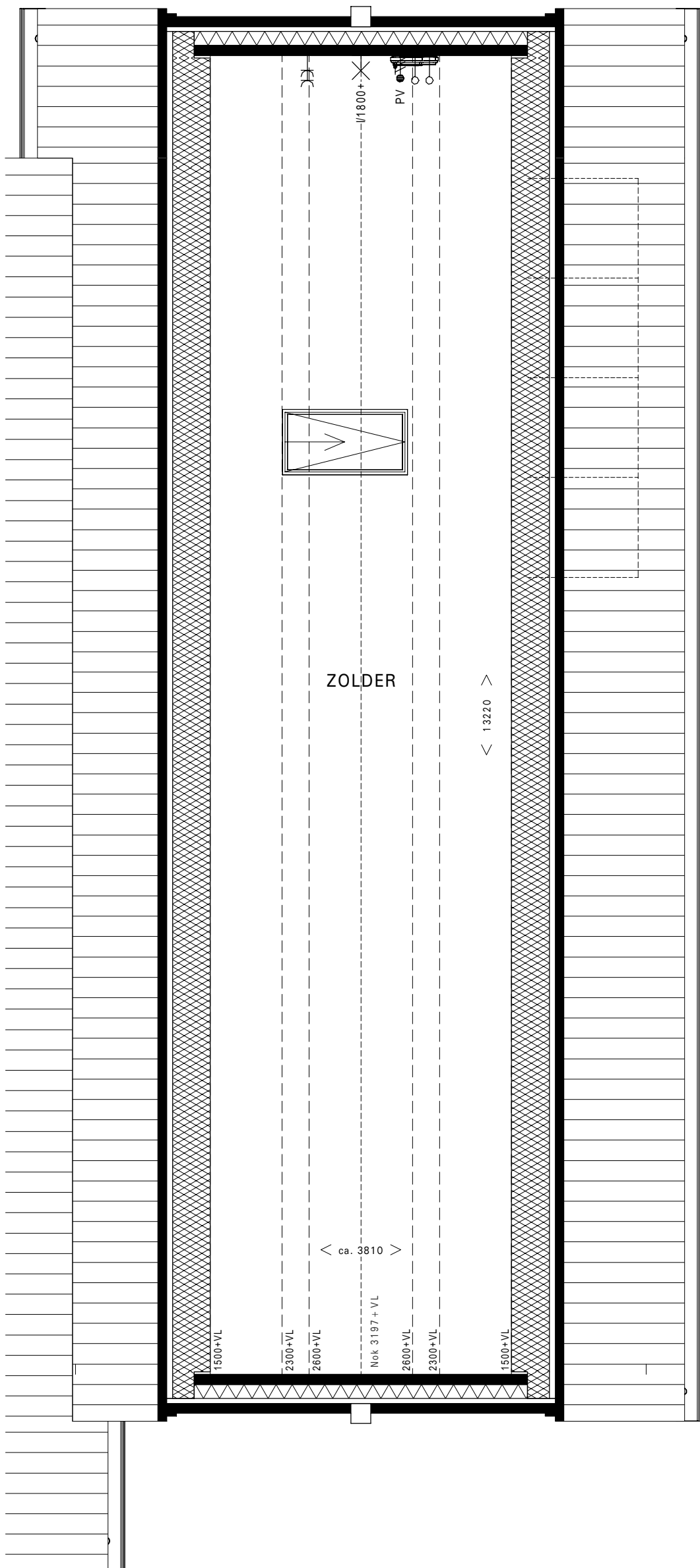
LOUISA'S WEELDE DORDRECHT

GET: KWI 20.11.2020  
 WIJZ: KWI 04.06.2021

TYPE TWEE-ONDER-EEN-KAP NAAR ACHTER  
 1e VERDIEPING

SCHAAL: 1:50

**VK.210b S 2633**



BEDAUX DE BROUWER ARCHITECTEN

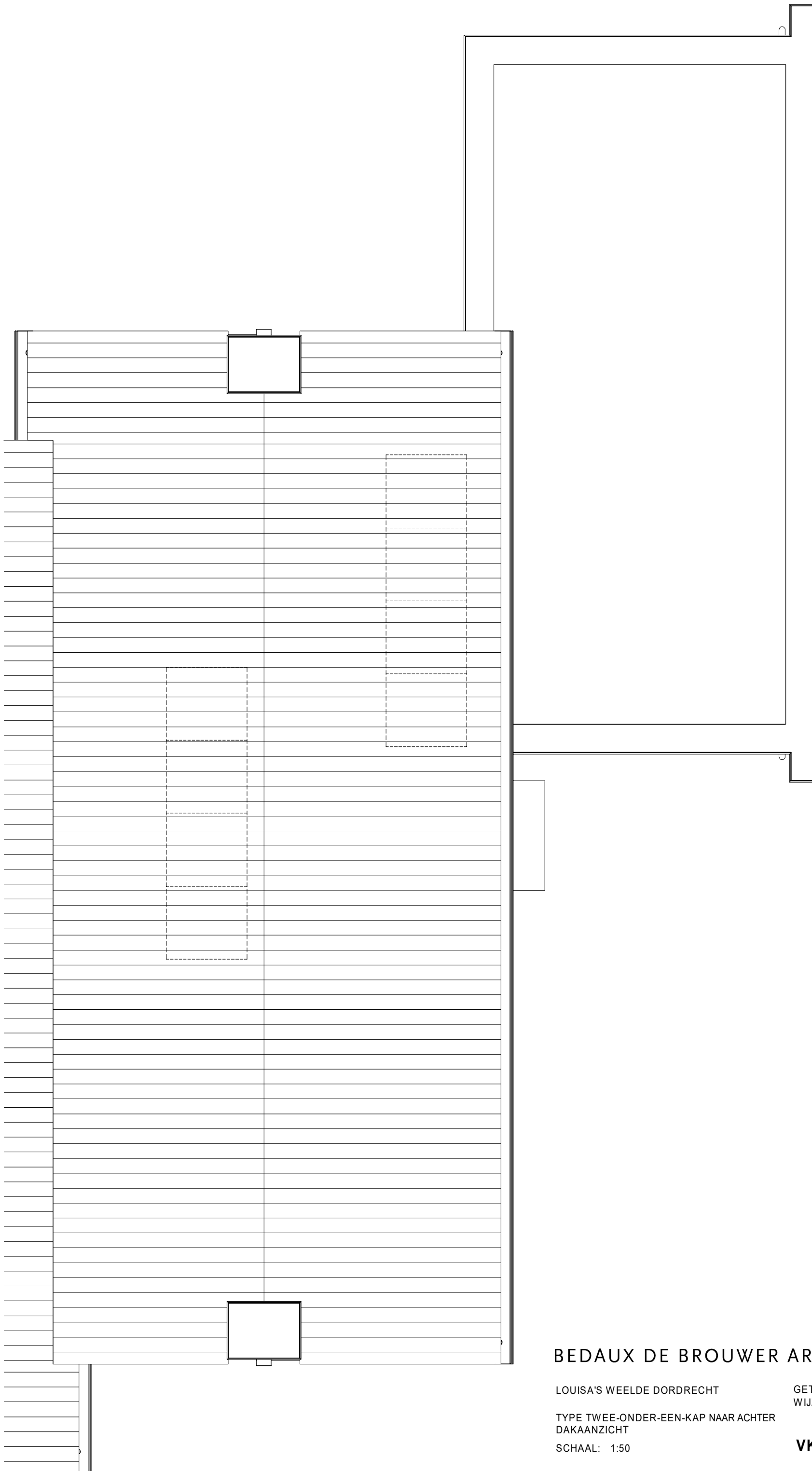
LOUISA'S WEELDE DORDRECHT

GET: KWI 20.11.2020  
 WIJZ: KWI 04.06.2021

TYPE TWEE-ONDER-EEN-KAP NAAR ACHTER  
 2e VERDIEPING

SCHAAL: 1:50

**VK.210c S 2633**



BEDAUX DE BROUWER ARCHITECTEN

LOUISA'S WEELDE DORDRECHT

GET: KWI 20.11.2020

WIJZ: KWI 04.06.2021

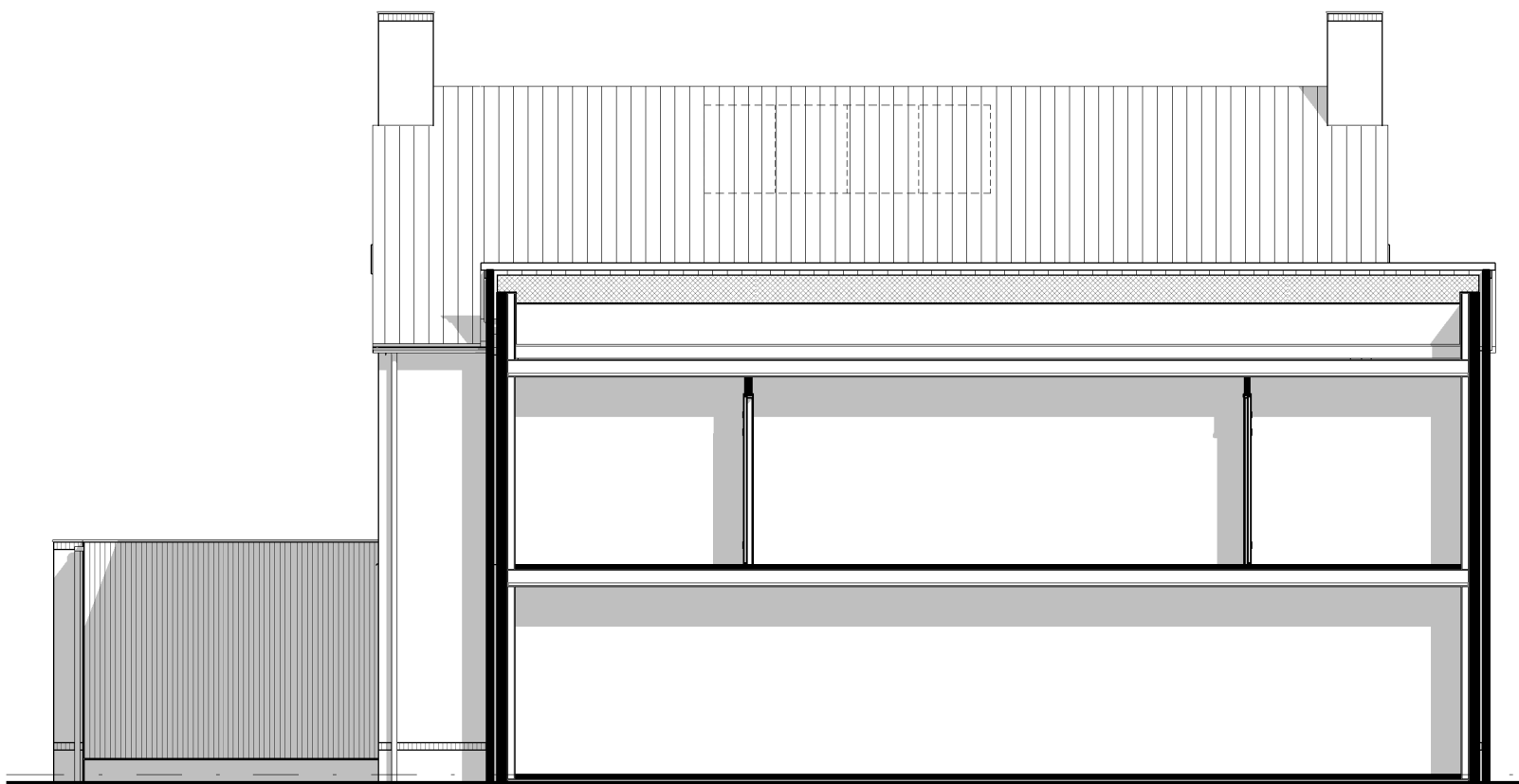
TYPE TWEE-ONDER-EEN-KAP NAAR ACHTER  
DAKAANZICHT

SCHAAL: 1:50

**VK.210d S 2633**



VOORGEVEL



LINKER ZIJGEVEL

# LOUISA'S WEELDE

BEDAUX DE BROUWER ARCHITECTEN

LOUISA'S WEELDE DORDRECHT

TYPE TWEE-ONDER-EEN-KAP NAAR ACHTER  
VOORGEVEL & LINKER ZIJGEVEL

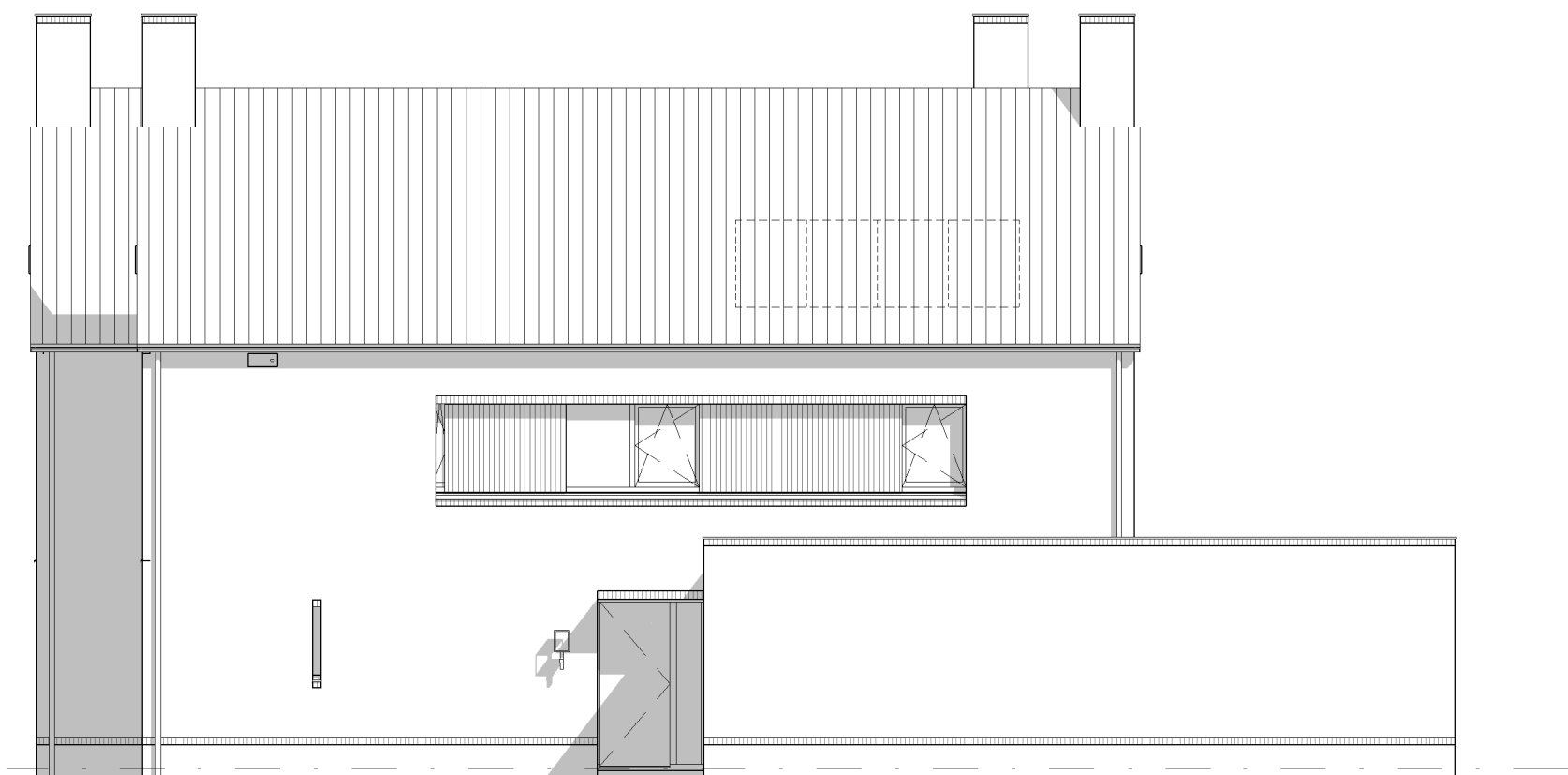
SCHAAL: 1:100

GET: KWI 20.11.2020  
WIJZ: KWI 04.06.2021

VK.310a S 2633



ACHTERGEVEL



RECHTER ZIJGEVEL

**LOUISA'S  
WEELDE**

BEDAUX DE BROUWER ARCHITECTEN

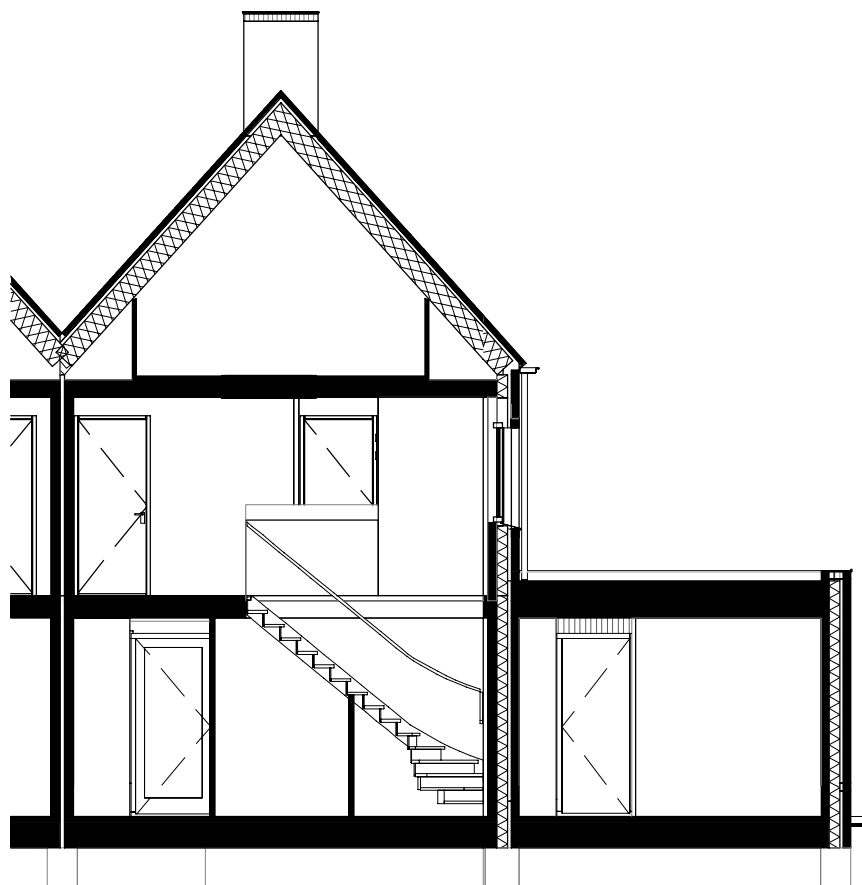
LOUISA'S WEELDE DORDRECHT

GET: KWI 20.11.2020  
WIJZ: KWI 04.06.2021

TYPE TWEE-ONDER-EEN-KAP NAAR ACHTER  
ACHTERGEVEL & RECHTER ZIJGEVEL

SCHAAL: 1:100

**VK.310b S 2633**



# LOUISA'S WEELDE

BEDAUX DE BROUWER ARCHITECTEN

LOUISA'S WEELDE DORDRECHT

TYPE TWEE-ONDER-EEN-KAP NAAR ACHTER  
DOORSNEDE

SCHAAL: 1:100

GET: KWI 20.11.2020  
WIJZ: KWI 04.06.2021




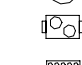

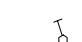



**VK.410 S 2633**



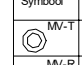
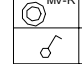
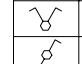


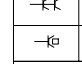
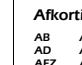
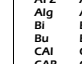
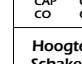
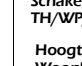
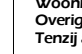



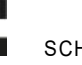


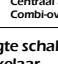
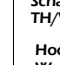
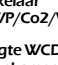
## RENVOOI BOUWKUNDIG

	GEVELS EN BINNENWANDEN
	ISOLATIE
	BINNENDEUR
	PV-PANELEN AFH. VAN ORIËNTATIE
	NESTKAST GIERZWALUW, 1 PER WONING M.U.V. TWEEKAPPER. DAAR 1 PER 2 WONINGEN
	HWA HEMELWATERAFVOER

## RENVOOI W-INSTALLATIE

	Boiler
	Warmtepomp
	Wasmachine /droger
	Buffervat
	Mechnische ventilatie afzuigunit
	Vloerverdeler
	Radiator indicatief Plaats en afmetingen door installateur
	STL Standleiding
	BUITENKRAAN

## RENVOOI INSTALLATIES

Symbol	Omschrijving	hoogte	Symbol	Omschrijving	hoogte
	Mechanische ventilatie toevoer	Zie tek.		Aansluitpunt randaarde 230V	Zie tek.
	Mechanische ventilatie afvoer	Zie tek.		Loze leiding	Zie tek.
	Enkelpolige schakelaar	Zie tek.		Bedrade leiding	Zie tek.
	Dubbele schakelaar	Zie tek.		Aarding bad	in vloer
	Wissel schakelaar	Zie tek.		Aarding Drain	in vloer
	Centraaldoos	Plafond		Centraal aardpunt	Zie tek.
	Aansluiting wandlichtpunt	Zie tek.		Aardmat	in vloer
	Enkele wandcontactdoos	Zie tek.		Beldrukker	Zie tek.
	Tweevoudige wandcontactdoos	Zie tek.		Schel	Zie tek.
	Perilex Wandcontactdoos	Zie tek.		Rookmelder 230V	plafond

<b>Afkortingen:</b>					
AB	Aarding bad	Co2	Voeding tbv Co2 voeler	RM	Rookmelder
AD	Aarding douche/draingoot	KK	Koelkast	TEL	Telefoon
AFZ	Afzuigkap	KT	Kooktoestel (2x230V)	th	Thermostaat
Alg	Algemeen	LL	Loze leiding	VV	Vloer verwarming
Bi	Binnenunit warmtepomp	MK	Meterkast	VW	Vastwasser
Bu	Buitenunit warmtepomp	MV	Mechanische ventilatie	WM	Wasmachine
CAI	Centrale antenne inrichting	PV	PV-panelen	WD	Wasdroger
CAP	Centraal aardpunt	RAD	Radiator elektrisch	WP	Warmtepomp
CO	Combi-oven	RF	Schakelaar ventilatie	WTW	Ventilatie unit

<b>Hoogte schakelmateriaal:</b>	
Schakelaar	1050+ 150mm uit hoek/kozijn
TH/WP/Co2/VF	1500+ 200mm uit hoek/kozijn

<b>Hoogte WCD:</b>	
Woonkamer/Slaapkamer	300+
Overige ruimtes	1050+
Tenzij anders aangegeven	

# LOUISA'S WEELDE

BEDAUX DE BROUWER ARCHITECTEN

LOUISA'S WEELDE DORDRECHT

GET: KWI 20.11.2020  
WIJZ: KWI 19.03.2021

RENVOOI

SCHAAL: NVT

VK.001 2633