

# LOUISA'S WEELDE

BEDAUX DE BROUWER ARCHITECTEN

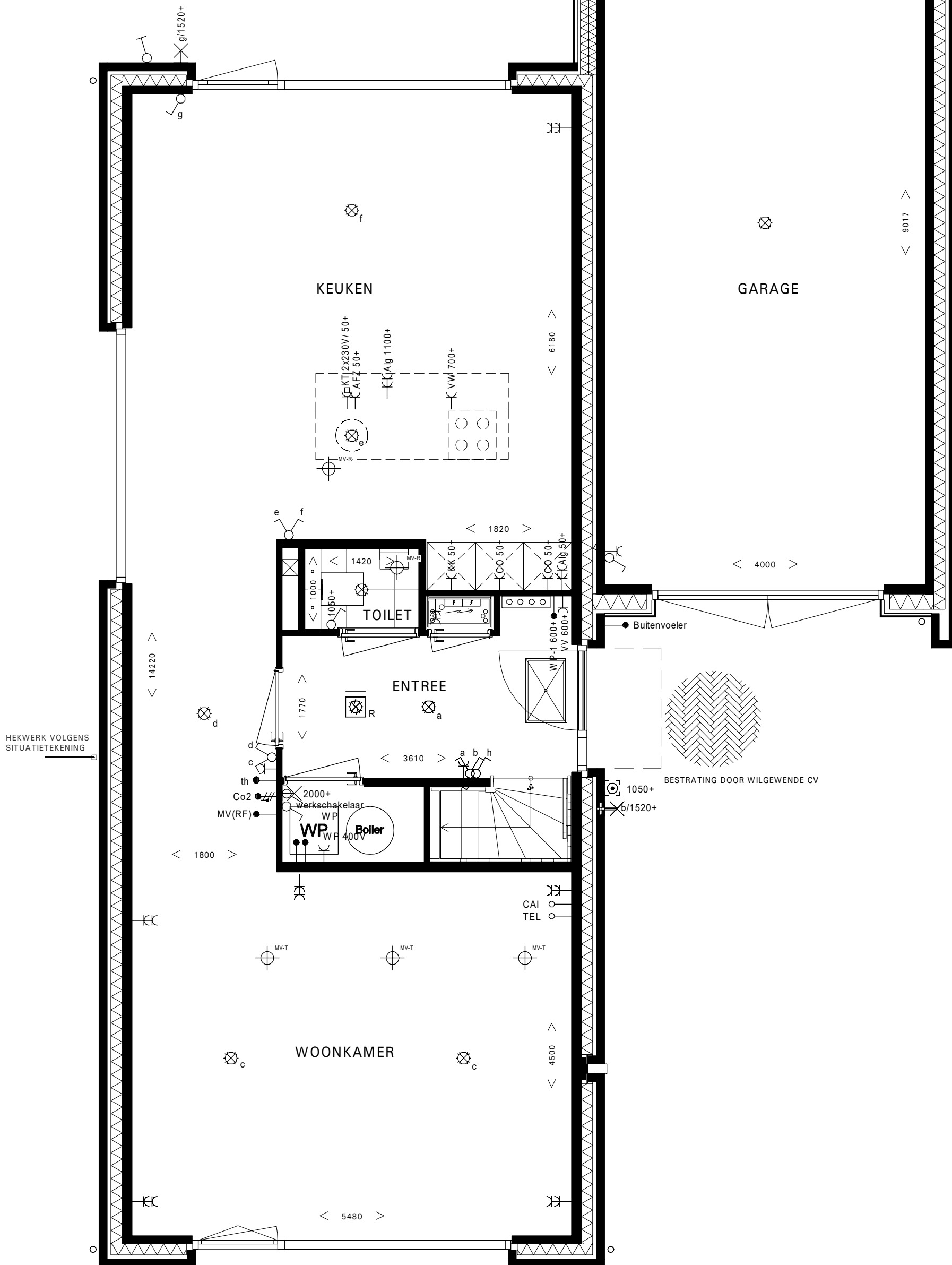
LOUISA'S WEELDE DORDRECHT

TYPE DWARSKAP METSELWERK 3D

SCHAAL: 1:100

GET: KWI 20.11.2020  
WIJZ: KWI 09.02.2021

VK.130 2633



# LOUISA'S WEELDE

BEDAUX DE BROUWER ARCHITECTEN

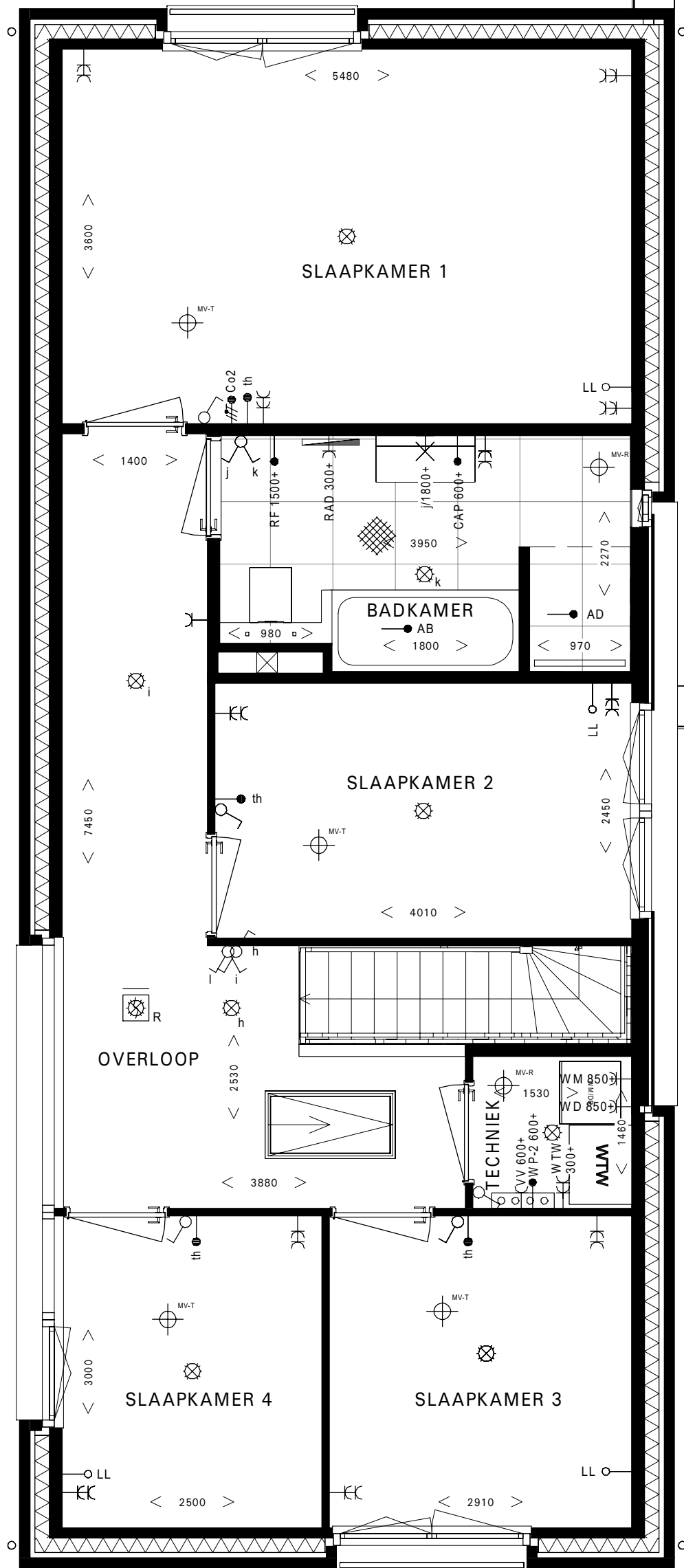
LOUISA'S WEELDE DORDRECHT

TYPE DWARSKAP METSELWERK  
BEGANE GROND

SCHAAL: 1:50

GET: KWI 20.11.2020  
WIJZ: KWI 19.03.2021

VK.230a 2633



# LOUISA'S WEELDE

BEDAUX DE BROUWER ARCHITECTEN

LOUISA'S WEELDE DORDRECHT

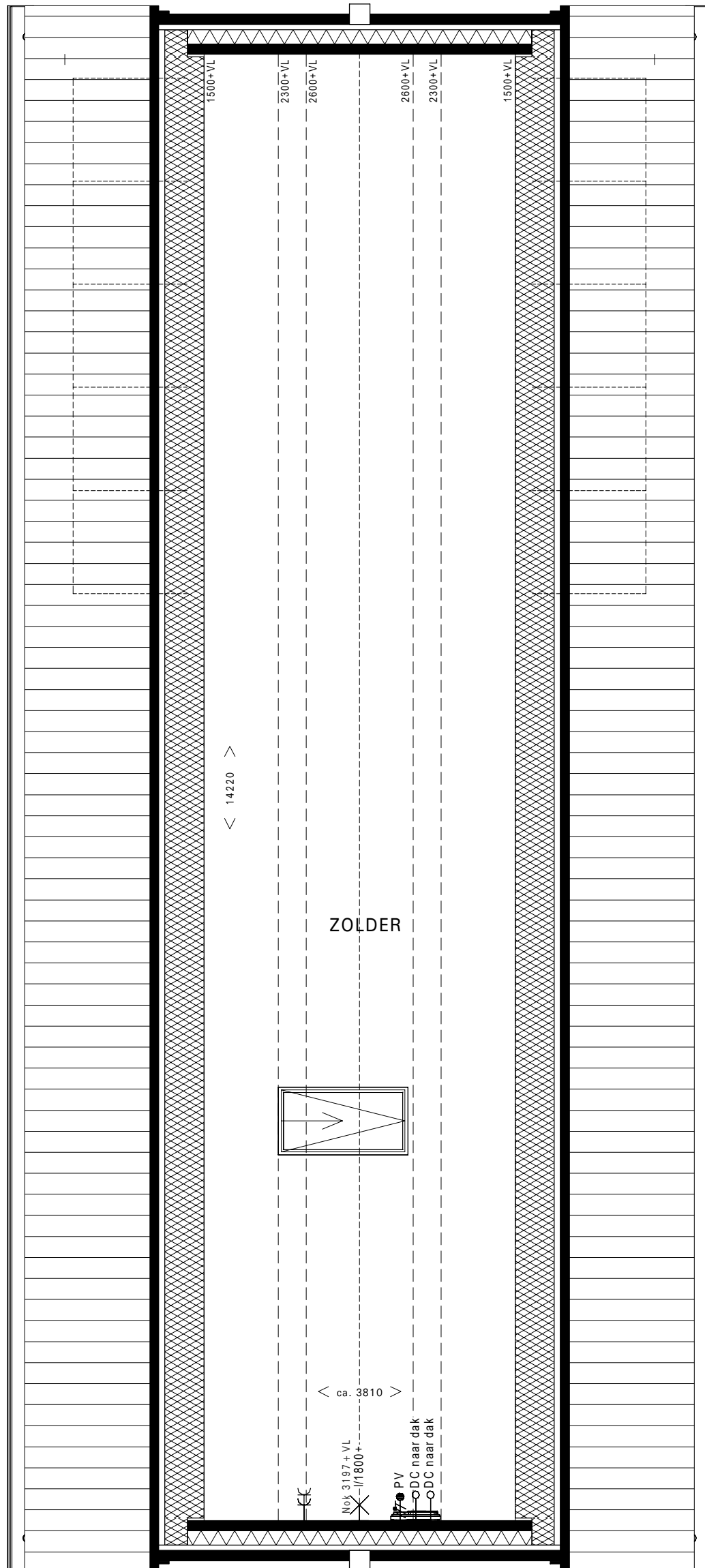
TYPE DWARSKAP METSELWERK  
1e VERDIEPING

SCHAAL: 1:50

GET: KWI 20.11.2020  
WIJZ: KWI 09.02.2021

VK.230b

2633



# LOUISA'S WEELDE

BEDAUX DE BROUWER ARCHITECTEN

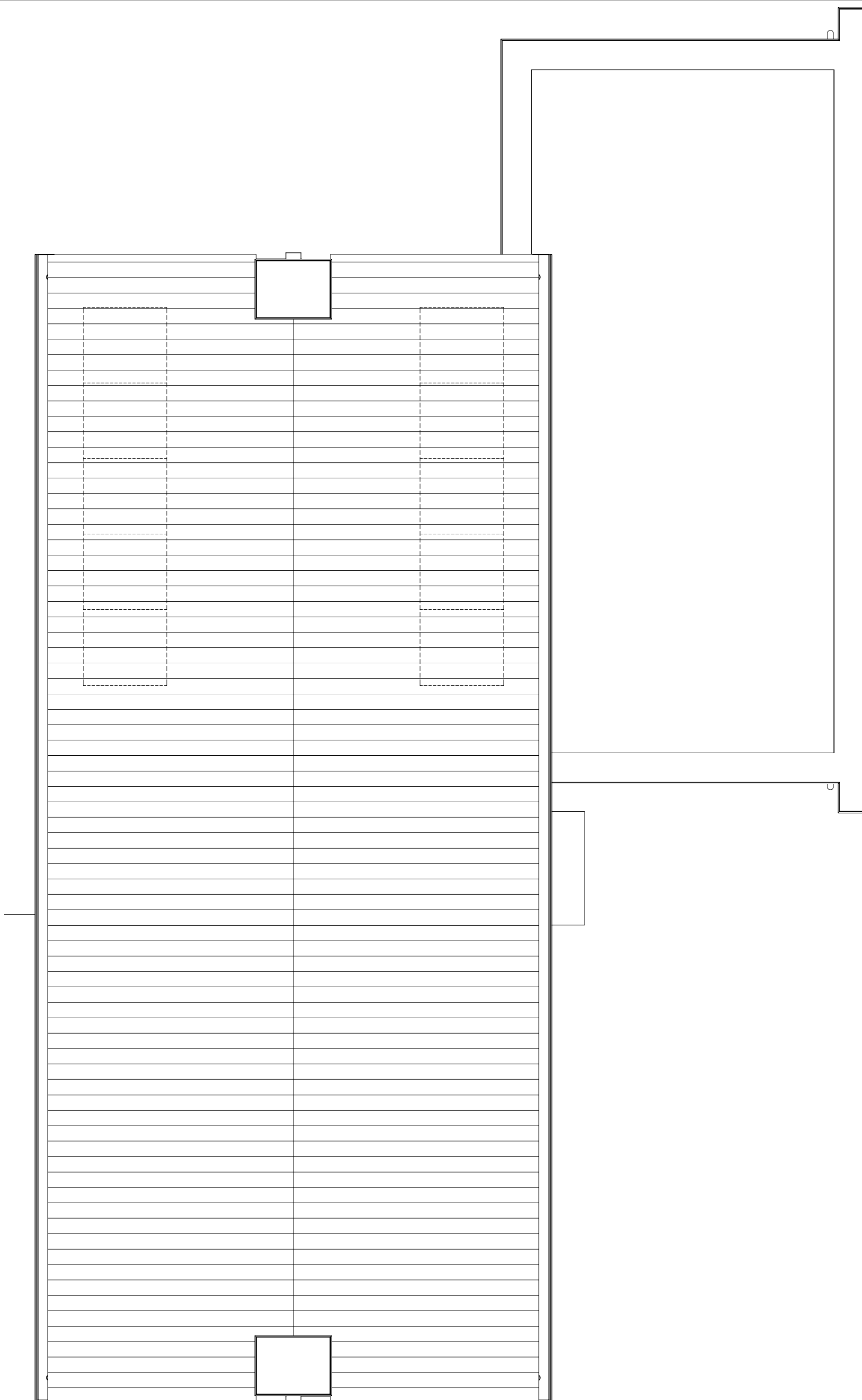
LOUISA'S WEELDE DORDRECHT

TYPE DWARSKAP METSELWERK  
2e VERDIEPING

SCHAAL: 1:50

GET: KWI 20.11.2020  
WIJZ: KWI 09.02.2021

VK.230c 2633



# LOUISA'S WEELDE

BEDAUX DE BROUWER ARCHITECTEN

LOUISA'S WEELDE DORDRECHT

TYPE DWARSKAP METSELWERK DAKAANZICHT

SCHAAL: 1:50

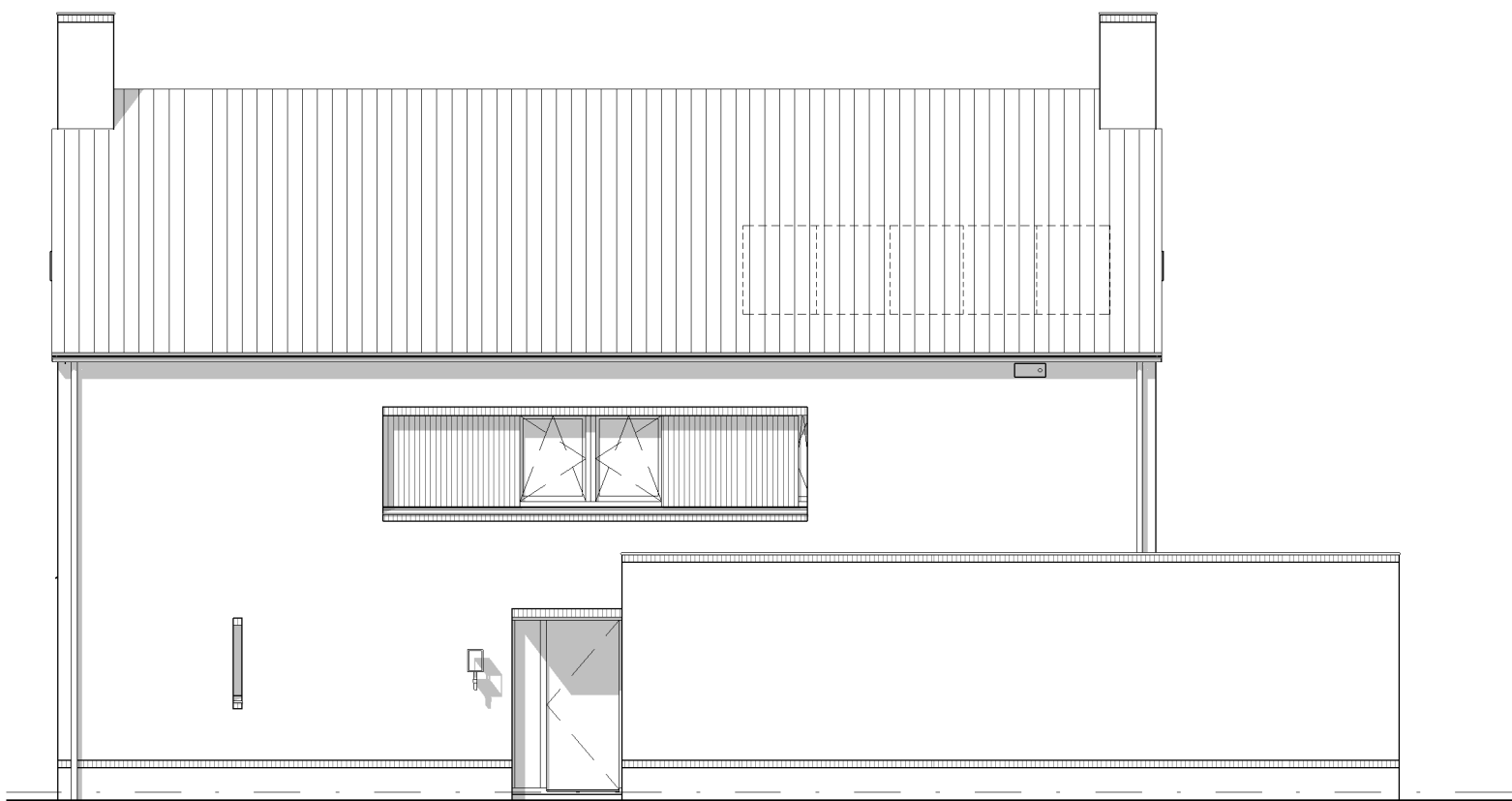
GET: KWI 20.11.2020  
WIJZ: KWI 09.02.2021

VK.230d

2633



VOORGEVEL



RECHTER ZIJGEVEL

# LOUISA'S WEELDE

BEDAUX DE BROUWER ARCHITECTEN

LOUISA'S WEELDE DORDRECHT

TYPE DWARSKAP METSELWERK  
VOORGEVEL & RECHTER ZIJGEVEL

SCHAAL: 1:100

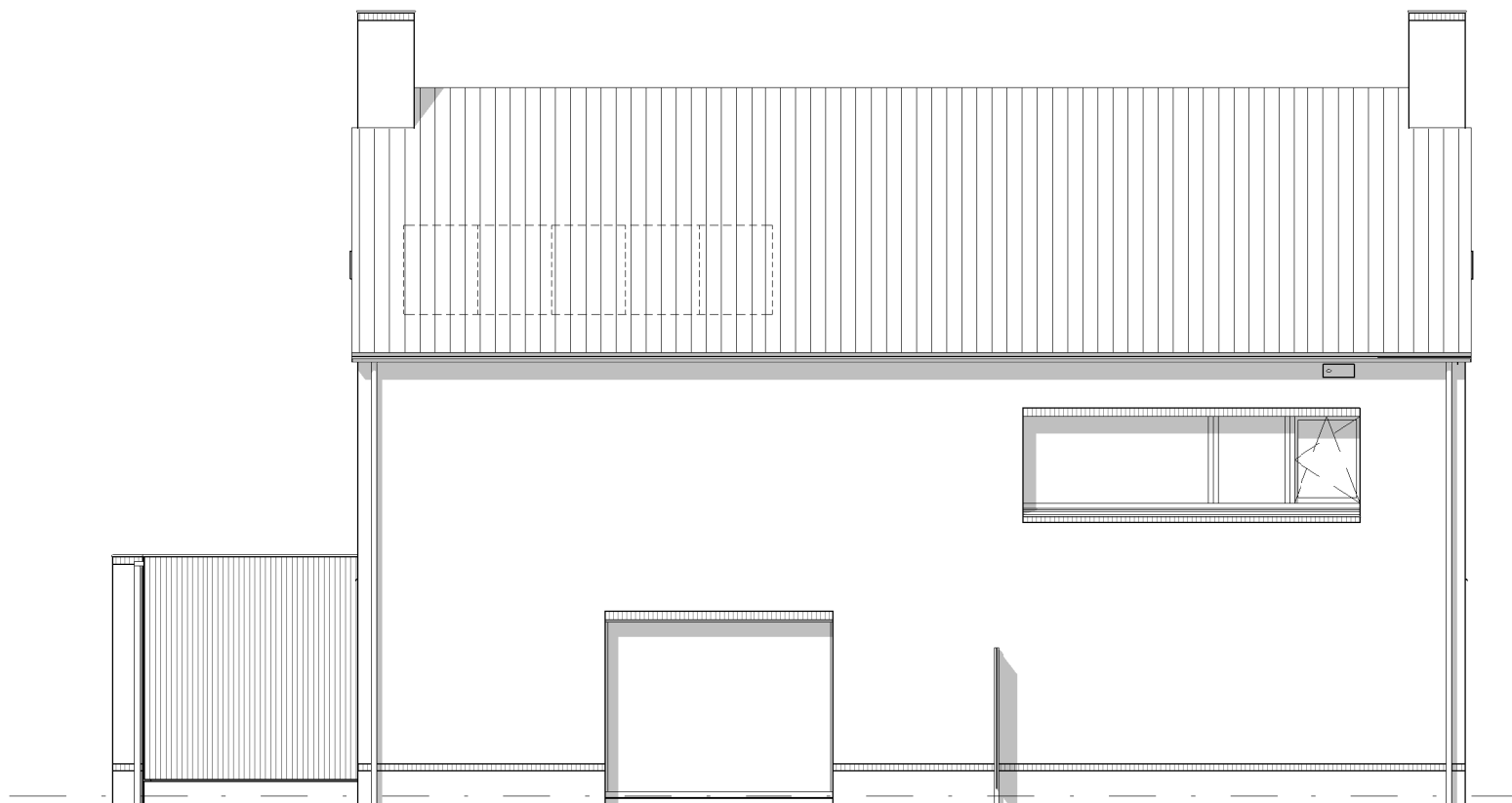
GET: KWI 20.11.2020  
WIJZ: KWI 09.02.2021

VK.330a

2633



ACHTERGEVEL



LINKER ZIJGEVEL

**LOUISA'S  
WEELDE**

BEDAUX DE BROUWER ARCHITECTEN

LOUISA'S WEELDE DORDRECHT

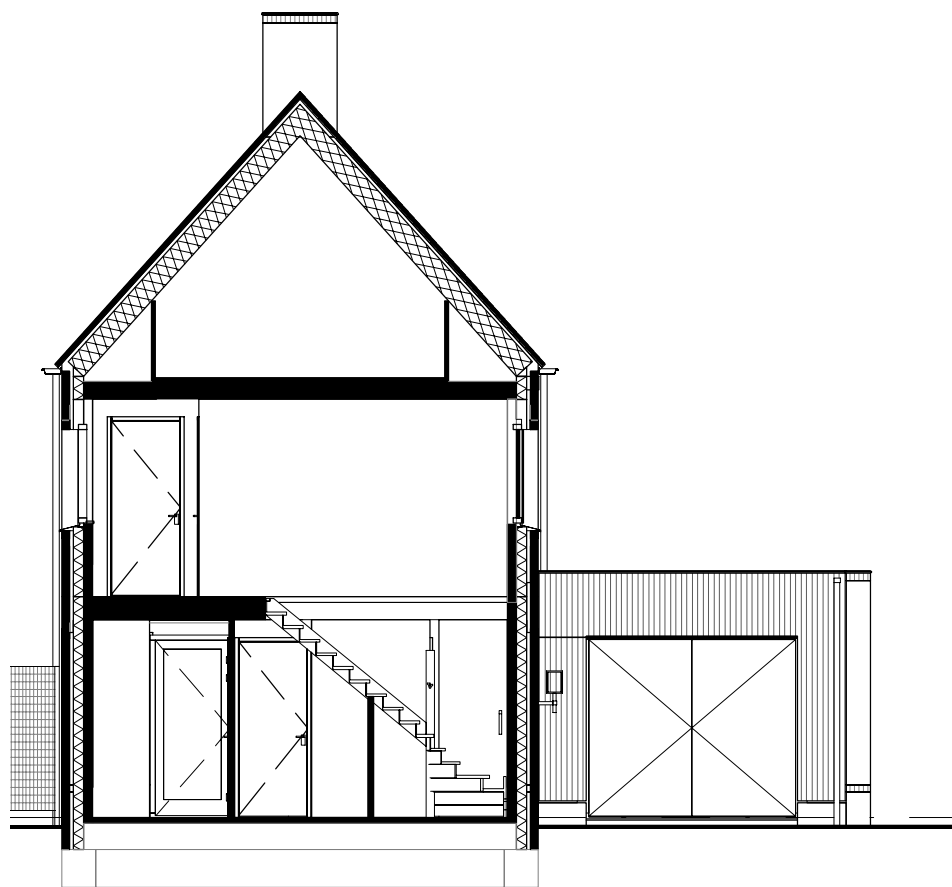
GET: KWI 20.11.2020  
WIJZ: KWI 09.02.2021

TYPE DWARSKAP METSELWERK  
ACHTERGEVEL & LINKER ZIJGEVEL

SCHAAL: 1:100

**VK.330b**

**2633**



# LOUISA'S WEELDE

BEDAUX DE BROUWER ARCHITECTEN

LOUISA'S WEELDE DORDRECHT

GET: KWI 20.11.2020

WIJZ: KWI 09.02.2021

TYPE DWARSKAP METSELWERK DOORSNEDE

SCHAAL: 1:100

**VK.430**




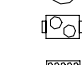

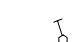



**2633**




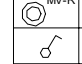
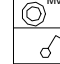

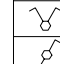
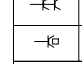
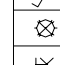
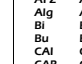
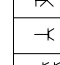
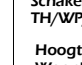
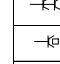

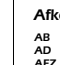

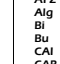

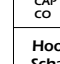
## RENVOOI BOUWKUNDIG

	GEVELS EN BINNENWANDEN
	ISOLATIE
	BINNENDEUR
	PV-PANELEN AFH. VAN ORIËNTATIE
	NESTKAST GIERZWALUW, 1 PER WONING M.U.V. TWEEKAPPER. DAAR 1 PER 2 WONINGEN
	HEMELWATERAFVOER

## RENVOOI W-INSTALLATIE

	Boiler
	Warmtepomp
	Wasmachine /droger
	Buffervat
	Mechnische ventilatie afzuigunit
	Vloerverdeler
	Radiator indicatief Plaats en afmetingen door installateur
	Standleiding
	BUITENKRAAN

## RENVOOI INSTALLATIES

Symbol	Omschrijving	hoogte	Symbol	Omschrijving	hoogte
	Mechanische ventilatie toevoer	Zie tek.		Aansluitpunt randaarde 230V	Zie tek.
	Mechanische ventilatie afvoer	Zie tek.		Loze leiding	Zie tek.
	Enkelpolige schakelaar	Zie tek.		Bedrade leiding	Zie tek.
	Dubbele schakelaar	Zie tek.		Aarding bad	in vloer
	Wissel schakelaar	Zie tek.		Aarding Drain	in vloer
	Centraaldoos	Plafond		Centraal aardpunt	Zie tek.
	Aansluiting wandlichtpunt	Zie tek.		Aardmat	in vloer
	Enkele wandcontactdoos	Zie tek.		Beldrukker	Zie tek.
	Tweevoudige wandcontactdoos	Zie tek.		Schel	Zie tek.
	Perilex Wandcontactdoos	Zie tek.		Rookmelder 230V	plafond

<b>Afkortingen:</b>					
AB	Aarding bad	Co2	Voeding tbv Co2 voeler	RM	Rookmelder
AD	Aarding douche/draingoot	KK	Koelkast	TEL	Telefoon
AFZ	Afzuigkap	KT	Kooktoestel (2x230V)	th	Thermostaat
Alg	Algemeen	LL	Loze leiding	VV	Vloer verwarming
Bi	Binnenunit warmtepomp	MK	Meterkast	VW	Vastwasser
Bu	Buitenunit warmtepomp	MV	Mechanische ventilatie	WM	Wasmachine
CAI	Centrale antenne inrichting	PV	PV-panelen	WD	Wasdroger
CAP	Centraal aardpunt	RAD	Radiator elektrisch	WP	Warmtepomp
CO	Combi-oven	RF	Schakelaar ventilatie	WTW	Ventilatie unit

<b>Hoogte schakelmateriaal:</b>	
Schakelaar	1050+ 150mm uit hoek/kozijn
TH/WP/Co2/VF	1500+ 200mm uit hoek/kozijn

<b>Hoogte WCD:</b>	
Woonkamer/Slaapkamer	300+
Overige ruimtes	1050+
Tenzij anders aangegeven	

# LOUISA'S WEELDE

BEDAUX DE BROUWER ARCHITECTEN

LOUISA'S WEELDE DORDRECHT

GET: KWI 20.11.2020  
WIJZ: KWI 19.03.2021

RENVOOI

SCHAAL: NVT

VK.001 2633